

INSTALLATION

วิธีการติดตั้ง (แบบชนิด ไม้ยาแนว)

เตรียมเครื่องมือ และวัสดุที่สำคัญสำหรับการติดแผ่นกระเบื้อง ได้แก่

กาวซีเมนต์, เกรียงใบโพธิ์, อุปกรณ์กำหนดระดับ, หินเจียรไน (Grinding Wheel)



◀ 1. เตรียมพื้นที่ที่จะติดกระเบื้อง

ผนังก่ออิฐฉาบปูน

1.1 ทำความสะอาดผนังก่ออิฐฉาบ (ผนังที่ฉาบแบบปรับระดับไม่ต้องฉีบน้ำลงฟอง) ที่จะติดตั้งกระเบื้องตกแต่งผนังให้สะอาด

1.2 ฉีดน้ำที่ผนังให้ชุ่ม แล้วปล่อยให้ผนังหมาด ประมาณ 20 นาที

▼ 2. เตรียมปูนกาวซีเมนต์

ควรเตรียมปูนกาวซีเมนต์ให้พอดีกับปริมาณการใช้งาน เนื้อปูนกาวควรเหนียวเป็นเนื้อเดียวกัน ไมไหล



◀ 3. นำปูนกาวซีเมนต์ที่เตรียมไว้มากรีดที่ผนังก่ออิฐฉาบปูน

ในระยะพอดีแผ่น (ปูแผ่น/แผ่น) หรือปูมากกว่าแผ่น/แผ่น ที่ความหนาประมาณ 3 มม.

▼ 4. นำปูนกาวซีเมนต์กรีดที่แผ่นกระเบื้องตกแต่งผนัง

ที่ความหนาประมาณ 5 มม. และเพื่อป้องกันการไหลย้อยของแผ่นกระเบื้องในกรณีที่ไม่มีไม้ หรือคานรองรับให้ใช้ตะปูคอนกรีตตอกรองรับแผ่นกระเบื้องแถวแรกให้ได้ระดับ



▼ 5. นำกระเบื้องตกแต่งผนังที่กรีดปูนขาวด้วยเกรียงหวีด้านหลัง

ไปติดกับผนังก่ออิฐฉาบปูนที่กรีดปูนขาว แล้วเคละด้วยค้อนยางจนเนื้อขาวปลิ้นออกมาทั้ง 4 ด้านของขอบแผ่นกระเบื้อง เพื่อให้ได้กระเบื้องติดผนังคอนกรีต มีการยึดเกาะดีมากขึ้น (ทำตามขั้นตอนวิธีการทำงาน หัวข้อที่ 3,4,5 จนเต็มผนัง)



▼ 6. ตัดเนื้อปูนขาวส่วนที่เกินแผ่นกระเบื้องออกทุกครั้ง

เพื่อป้องกันเนื้อปูนขาวแห้งก่อนที่จะปูกระเบื้องแผ่นต่อไป



ข้อแนะนำ

1. ไม่ควรใช้ปูนกระเบื้องที่เปียกน้ำ
2. ไม่ควรใช้ปูนขาวซีเมนต์ปูกระเบื้องแบบซาลาเปา
3. ไม่ควรปูกระเบื้องบนพื้นผิวที่ร้อนจัด หรือสัมผัสแสงแดดโดยตรง

◀ **หมายเหตุ :** จะเห็นได้ว่าการกรีดปูนขาวที่ผนัง และหลังกระเบื้องตกแต่งผนัง จะทำให้ได้พื้นที่การยึดเกาะเต็มหลังแผ่นกระเบื้อง

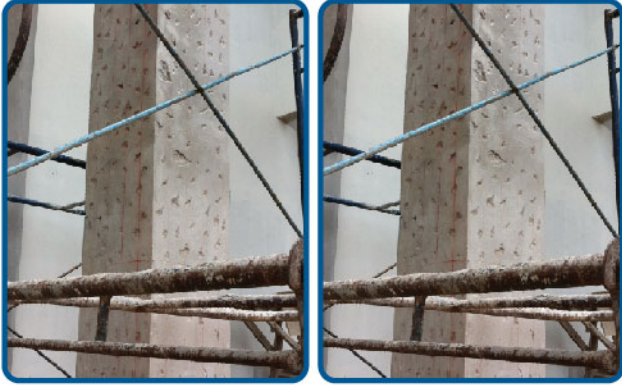


INSTALLATION

วิธีการติดตั้ง (แบบเว้นร่อง สามารถเลือกยาแนวหรือไม้อาแนวก็ได้)

เตรียมเครื่องมือและวัสดุ ที่สำคัญสำหรับการติดแผ่นกระเบื้อง ได้แก่

กาวซีเมนต์, เกรียงใบโพธิ์, อุปกรณ์กำหนดระดับ, หินเจียรโน (Grinding Wheel)



การเตรียมพื้นผิว

ผนังที่จะปูกระเบื้องต้องทำการฉาบปูนให้เรียบร้อย พร้อมทำให้พื้นผิวขรุขระ เพื่อเพิ่มการยึดเกาะ และต้องทำความสะอาดพื้นผิวก่อนที่จะปูกระเบื้อง

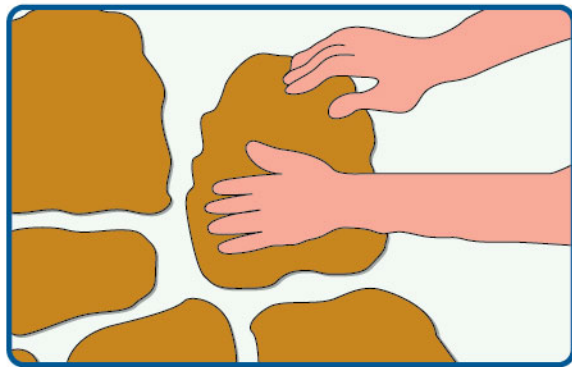
ขั้นตอนที่ 1

ตรวจสอบพื้นผิวผนังให้แน่ใจว่าปลอดภัยจากสิ่งสกปรก และถ้าจำเป็น ควรเตรียมผิวผนังให้มีความขรุขระ การยึดเกาะ ผนังปูนควรใช้ปูนกาว สำหรับยึดเกาะหินเทียม โดยใช้เครื่องมือแทนมือเปล่าหากทางด้านหลังของตัวหิน



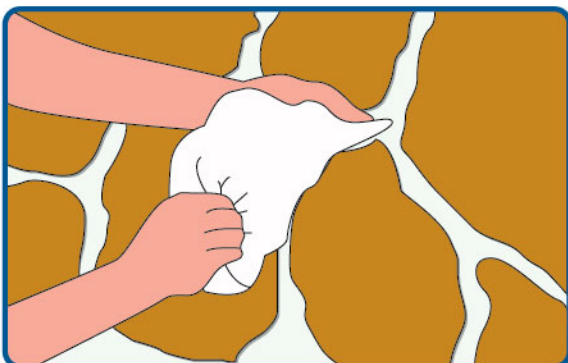
ขั้นตอนที่ 2

การเริ่มต้นติดตั้งควรเริ่มประกอบตัวมุมขึ้นก่อนจะวางตัวแบน ไล่ปลายด้านหนึ่งไปยัง ปลายอีกด้านหนึ่ง และกดตัวหินเทียมให้มัน จัดวางหินเทียมให้เหมาะสมเลือกชิ้นงาน โกล่เพียงมากที่สุดในการต่องานต่อไป



ขั้นตอนที่ 3

สำหรับชุดที่ต้องการใช้ยาแนวปิดรอยต่อ อาจต้องมีการผสมสียาแนว ไปด้วยนั้น ให้เลือกสียาแนวที่มีสีคล้ายกันกับสีหินเทียม ขอแนะนำ ให้ใช้เกรียงจัดเก็บระหว่างรอยต่อที่มีการยาแนวจนเสร็จสมบูรณ์ และดูเรียบร้อย



ขั้นตอนที่ 4

ก่อนที่จะจบงาน ปูนกาวที่ใช้จะเริ่มแข็งตัวให้ใช้แปรงหรือเครื่องมือในการดึงปูน ส่วนเกินออกจากพื้นผิวของหิน และยังสามารถใช้แปรงเป็กปิดคราบซีเมนต์ ได้อีกด้วย

